

QUESTÕES LIVE - ESA

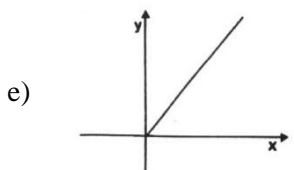
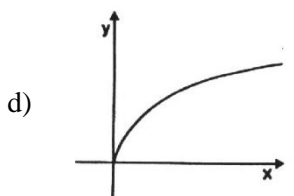
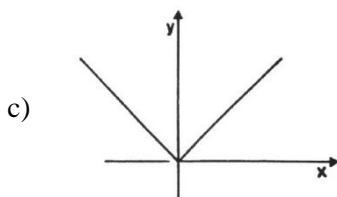
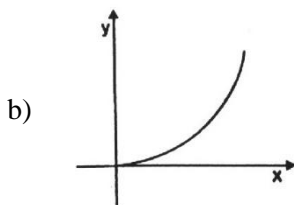
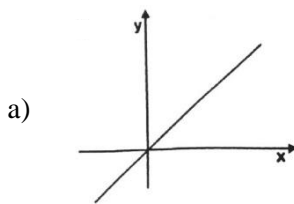
01. Seja a reta r de equação $5x - 2y - 11 = 0$. A equação da reta s , paralela a r , que contém o ponto $F = (3, -1)$ é:

- a) $5x - 2y + 17 = 0$
- b) $2x - 5y + 17 = 0$
- c) $5x + 2y + 17 = 0$
- d) $5x - 2y - 17 = 0$
- e) $2x + 5y + 17 = 0$

02. Dobrando-se a altura de um cilindro circular reto e triplicando o raio de sua base, pode-se afirmar que seu volume fica multiplicado por

- a) 6.
- b) 9.
- c) 12.
- d) 18.
- e) 36.

05. O gráfico da função dada por $f(x) = \sqrt{x^2}$ é



07. Dados $\log 3 = a$ e $\log 2 = b$, a solução de $4^x = 30$ é:

- a) $(2a+1)/b$
- b) $(a+2)/b$
- c) $(2b+1)/a$
- d) $(a+1)/2b$
- e) $(b+2)/a$

08. Se $5^{x+2} = 100$, então 5^{2x} é igual a

- a) 4.
- b) 8.
- c) 10.
- d) 16.
- e) 100.

GABARITO

01. D	02. D	05. C	07. D	08. D
-------	-------	-------	-------	-------